



The Weekly Epidemiological Report (WER) From Iranian Modeling in Health Research Center

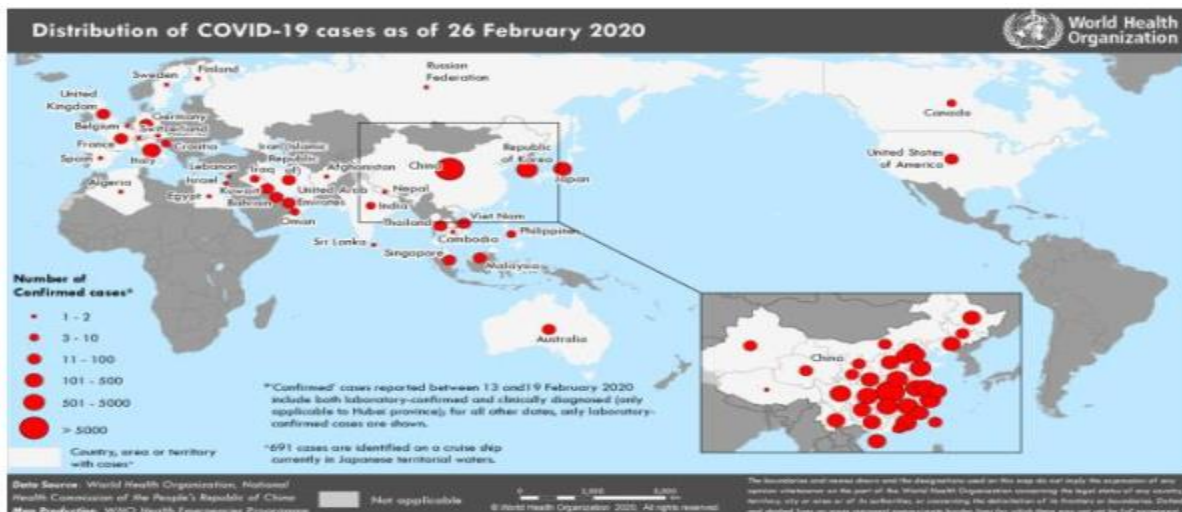
۲۰ فوریه تا ۵ مارچ ۲۰۲۰ مقارن با ۳ اسفندماه ۹۸ تا ۱۶ اسفندماه ۱۳۹۸

پیوست بروز رسانی شده نقشه های شماره سوم هفته نامه اپیدمیولوژی بیماری کووید ۱۹ منتشر می گردد.

آخرین نقشه مکانی بروز کووید -۱۹ در دنیا



A live-updating map of novel coronavirus cases, from ESRI



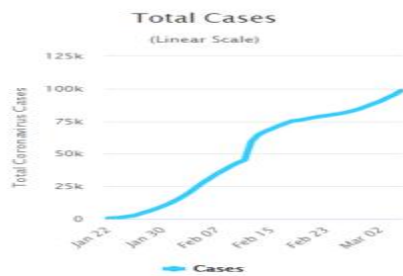


Country, Other	Total Cases	New Cases	Total Deaths	New Deaths	Active Cases	Total Recovered	Serious, Critical
China	80,576	+167	3,042	+30	23,605	53,929	5,737
S. Korea	6,593	+309	43	+1	6,415	135	52
Iran	4,747	+1,234	124	+16	3,710	913	
Italy	3,858		148		3,296	414	351
<i>Diamond Princess</i>	696		6		478	212	34
Germany	578	+33			561	17	8
France	577	+154	9	+2	556	12	23
Spain	386	+104	5	+2	378	3	9
Japan	381	+17	6		329	46	34

ACTIVE CASES

41,310

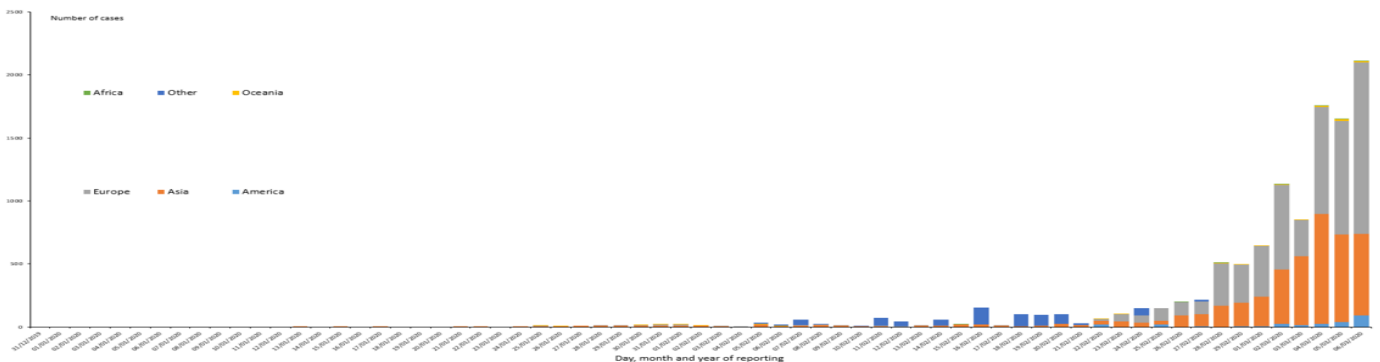
Currently Infected Patients

35,024 (85%)
in Mild Condition6,286 (15%)
Serious or Critical

CLOSED CASES

59,408

Cases which had an outcome:

55,996 (94%)
Recovered / Discharged3,412 (6%)
Deaths

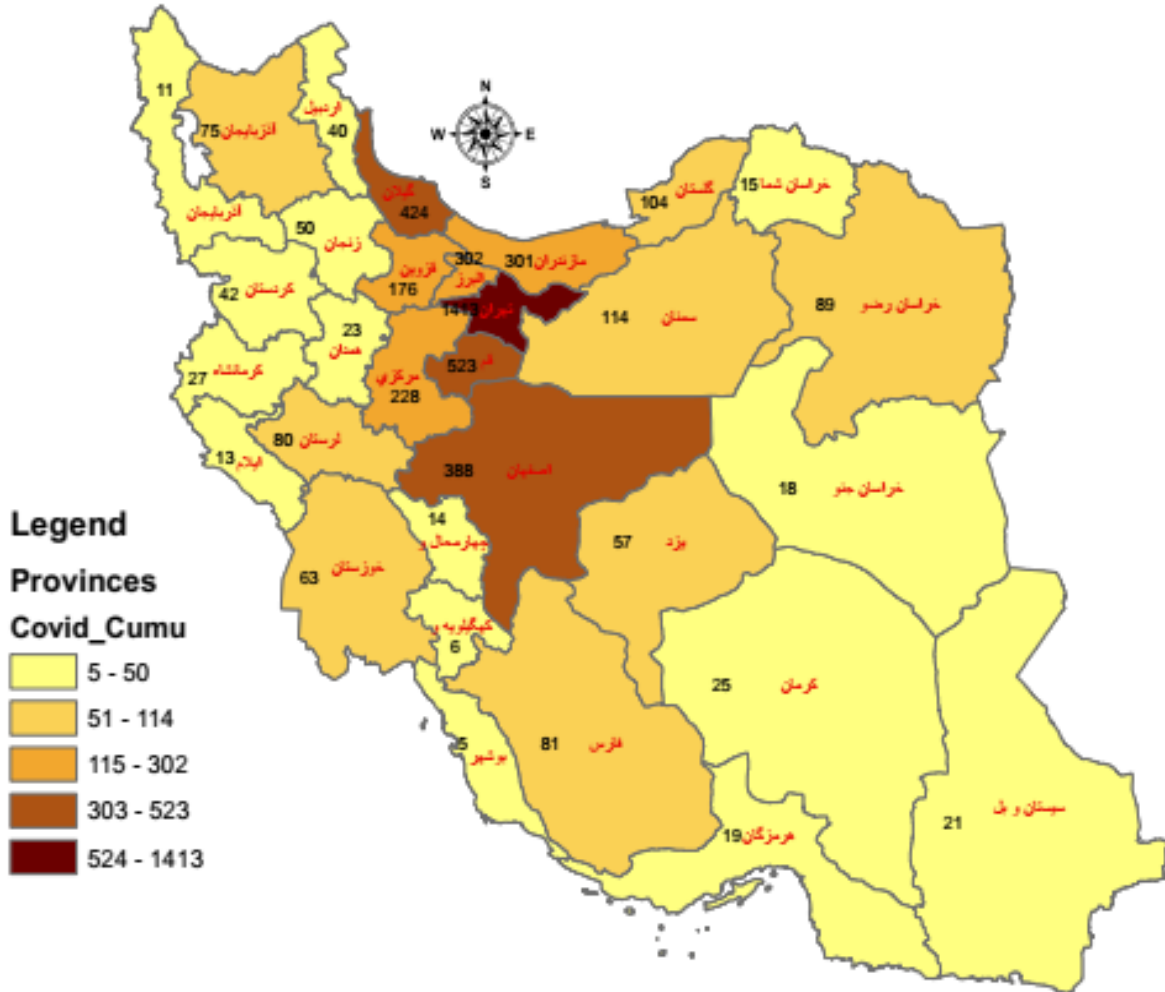
Distribution of COVID-19 cases by continent (except China), as of 6 March 2020 (according to the applied case definition in the countries)

وضعیت و پایش تحلیل مکانی موارد قطعی COVID-19 تا تاریخ ۱۶ اسفندماه ۹۸ در ایران

نقشه های زیر برای پایش اپیدمی کووید ۱۹ (منظور از بروز تجمعی Incidence Case یا موارد بیماری است. بعبارتی داده ها Cumulative Incidence Rate نیستند) در استان های ایران ترسیم شده است. تا اتمام اپیدمی قابلیت استناد ندارند. با توجه به تعطیلی کلاس های درس، این هفته نامه و متون تخصصی به عنوان **محتوی جلسات مجازی درس اپیدمیولوژی نظام سلامت** دانشجویان کارشناسی ارشد اپیدمیولوژی **دانشکده بهداشت شهرکرد** تهیه شده است.

مرکز تحقیقات مدل سازی در سلامت دانشگاه علوم پزشکی شهرکرد

نقشه بروز تجمعی و خام موارد قطعی کووید-19 تا جمعه 16 اسفندماه 98

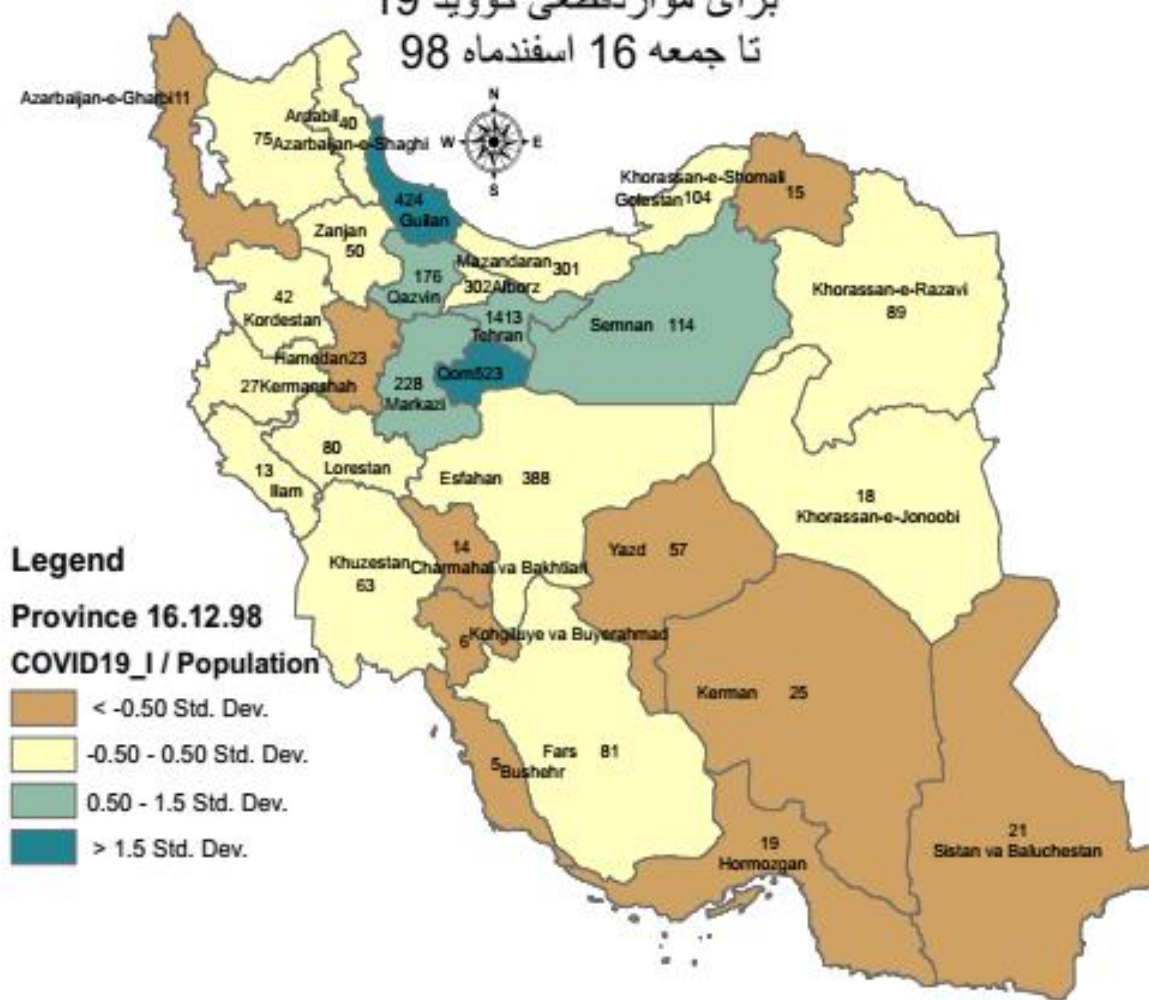


منظور از بروز تجمعی Incidence Case یا موارد بروز است. بعبارتی داده ها Cumulative Incidence Rate نیستند.



مرکز تحقیقات مدل سازی در سلامت دانشگاه علوم پزشکی شهرکرد

پ) نقشه پراکندهی بروز تجمعی استاندارد شده بر حسب جمعیت
برای موارد قطعی کووید 19
تا جمعه 16 اسفندماه 98

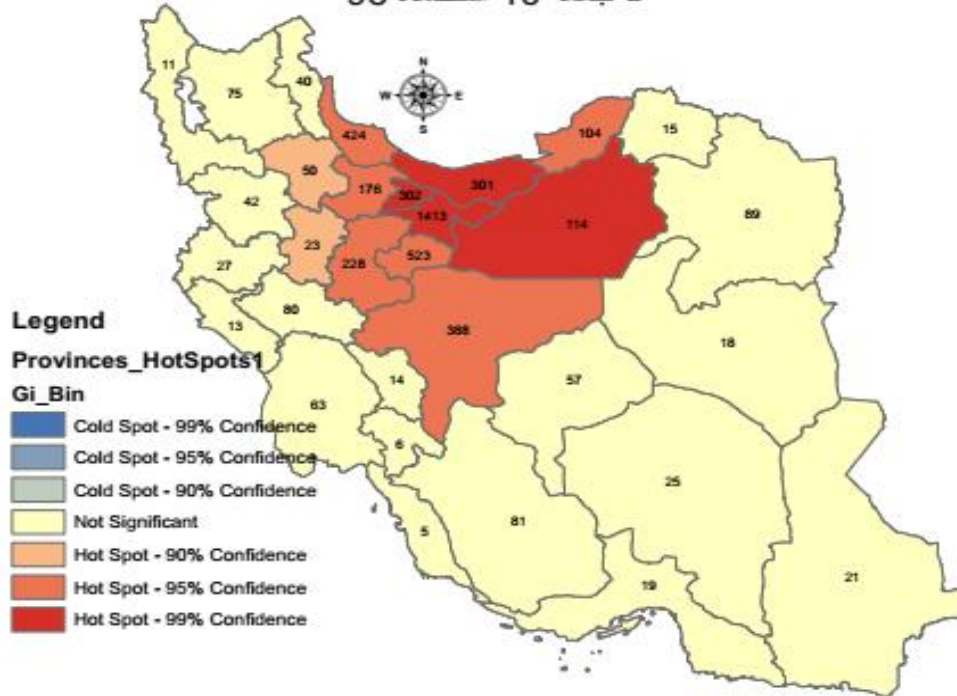


منظور از بروز تجمعی Incidence Case یا موارد بروز است. بعبارتی داده ها Cumulative Incidence Rate نیستند.



مرکز تحقیقات مدل سازی در سلامت دانشگاه علوم پزشکی شهرکرد

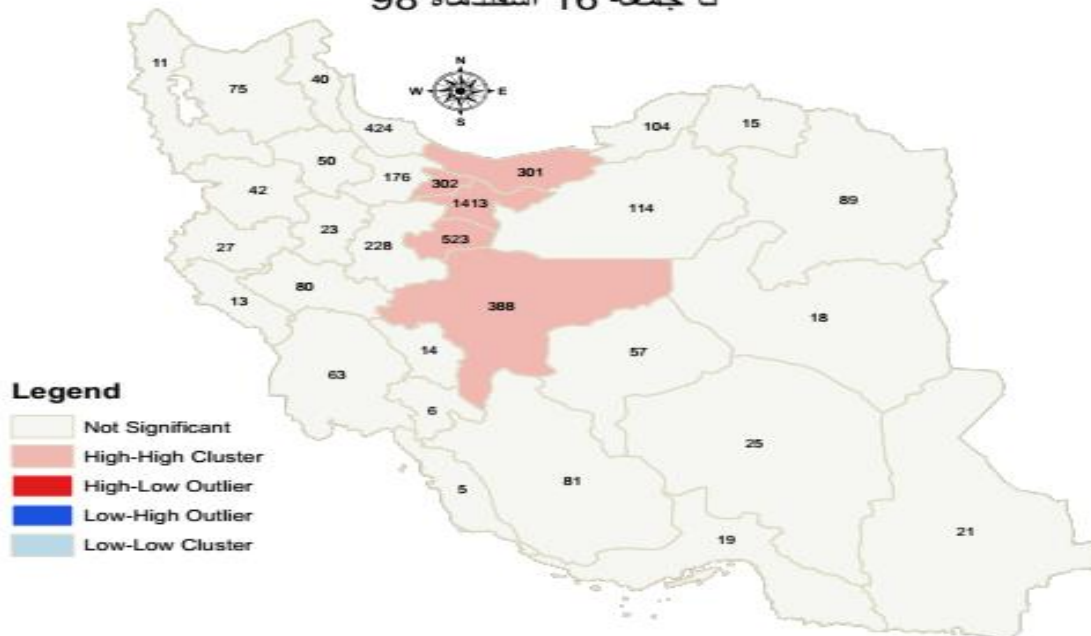
پ) نقشه پراکنندگی استان های داغ و پرخطر بروز جمعی موارد قطعی کووید 19
تا جمعه 16 اسفندماه 98



منظور از بروز جمعی Incidence Case یا موارد بروز است. بعبارتی داده ها Cumulative Incidence Rate نیستند.

مرکز تحقیقات مدل سازی در سلامت دانشگاه علوم پزشکی شهرکرد

پ) نقشه پراکنندگی کلاسترینگ بروز جمعی موارد قطعی کووید 19
تا جمعه 16 اسفندماه 98



لینک دسترسی به گزارشات هفتگی مرکز تحقیقات مدل سازی در سلامت دانشگاه علوم پزشکی شهرکرد

<https://mhrc.skums.ac.ir/>

در منوی لابراتوار اپیدمیولوژی و گزارش ها در صفحه خانگی زیر:

https://mhrc.skums.ac.ir/Index.aspx?page_form=1&sub=55&tempname=rcmh&PageID=22976&isPopUp=False

پیام ترجمان دانش: سیما و الگوی اپیدمی covid-19 در ایران بر اساس **پایش** موارد جدید بیماری، استاندارد شده بر حسب جمعیت، استان های داغ و پرخطر اپیدمی و مناطق خوشه ای اپیدمی در نقشه ها برای ما مشخص هستند. **نقشه ها می گویند** تفاوت ها در بروز کووید-19 در استانها، احتمالاً منتج از بیولوژی عامل بیماری بیماریزا، رفتارهای میزبان و تفاوت در نظام مراقبت بیماری در استان هاست. رعایت اقدامات حفاظت شخصی و بهداشتی، کنترل استرس ها، ماندن در منزل، نرفتن به استان های دیگر، اجتناب از برگزاری هر گونه تجمع و تراکم انسانی و کاهش تماس ها به **قطع زنجیره انتقال ویروس** در گردش در همه استان های کشور کمک کننده است.

تهیه کننده: مرکز تحقیقات مدل سازی در سلامت دانشگاه علوم پزشکی شهرکرد.

این شماره با مشارکت: کمیته اپیدمیولوژی کووید 19 در دانشکده بهداشت دانشگاه علوم پزشکی شهرکرد، گروه اپیدمیولوژی و آمار زیستی دانشکده بهداشت، اساتید و دانشجویان کارشناسی ارشد اپیدمیولوژی دانشکده بهداشت شهرکرد و **مرکز مدیریت روابط عمومی و اطلاع رسانی دانشگاه** تهیه شده است. با تشکر از معاونت تحقیقات و فناوری دانشگاه.

علاقتمندان می توانند مطالب خویش را به آدرس s.s.sin1983@gmail.com یا aliamhadi2007@gmail.com ارسال نمایند.

این هفته نامه در آخر هر هفته ها منتشر می شود.

منابع

- 1- European Centre for Disease Prevention and Control. <https://www.ecdc.europa.eu/en/cases-2019-ncov-eueea>
- 2- Worldometer . COVID-19 CORONAVIRUS OUTBREAK. <https://www.worldometers.info/coronavirus/>
- 3- Ying Liu, Albert A Gayle, Annelies Wilder-Smith, Joacim Rocklöv, The reproductive number of COVID-19 is higher compared to SARS coronavirus, *Journal of Travel Medicine*, taaa021, <https://doi.org/10.1093/jtm/taaa021>
- 4- پایگاه خبری وزارت بهداشت درمان و آموزش پزشکی <http://behdasht.gov.ir/index.jsp?siteid=1&fkeyid=&siteid=1&pageid=55373&newsview=200331>
2020march 5