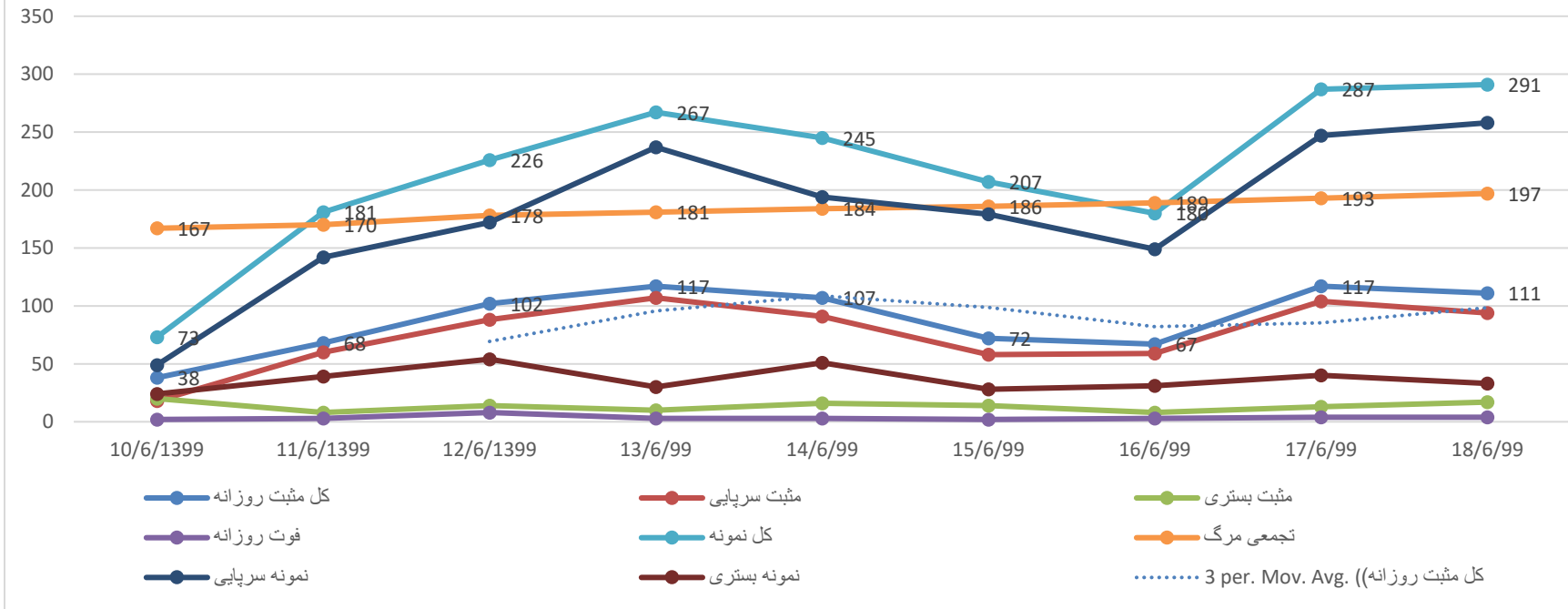


وضعیت بیماری کووید ۱۹ در سطح استان چهارمحال و بختیاری – گزارش شماره ۱۷

الف: وضعیت ده روز قبل از ۱۳۹۹/۶/۱۸ در نمودار شماره یک در زیر قابل مشاهده است.

ترند موارد بروز سرپایی/بستری، تجمعی، مرگ و نمونه گیری کووید ۱۹ - دانشگاه علوم پزشکی شهرکرد



| تاریخ | 10/6/1399 | 11/6/1399 | 12/6/1399 | 13/6/99 | 14/6/99 | 15/6/99 | 16/6/99 | 17/6/99 | 18/6/99 |
|-----------------|-----------|-----------|-----------|---------|---------|---------|---------|---------|---------|
| کل مثبت روزانه | 38 | 68 | 102 | 117 | 107 | 72 | 67 | 117 | 111 |
| مثبت سرپایی | 18 | 60 | 88 | 107 | 91 | 58 | 59 | 104 | 94 |
| مثبت بستری | 20 | 8 | 14 | 10 | 16 | 14 | 8 | 13 | 17 |
| فوت روزانه | 2 | 3 | 8 | 3 | 3 | 2 | 3 | 4 | 4 |
| کل نمونه روزانه | 73 | 181 | 226 | 267 | 245 | 207 | 180 | 287 | 291 |
| تجمعی مرگ | 167 | 170 | 178 | 181 | 184 | 186 | 189 | 193 | 197 |
| نمونه سرپایی | 49 | 142 | 172 | 237 | 194 | 179 | 149 | 247 | 258 |
| نمونه بستری | 24 | 39 | 54 | 30 | 51 | 28 | 31 | 40 | 33 |

ب: وضعیت از ابتدای اپیدمی تا کنون

از ابتدای رخداد بیماری تا کنون (۱۳۹۹/۶/۱۸) در سطح استان چهارمحال و بختیاری بطور کلی ۲۵۹۸۲ مورد نمونه گیری جهت انجام آزمون های مورد نیاز برای تشخیص بیماری از افراد دارای علائم تهیه شده است ، که از این تعداد ۴۵۹۶ (۱۷/۷٪) مورد از **افراد بستری در بیمارستان** و ۲۱۳۸۶ (۸۲/۳٪) **مورد از افراد سرپایی** دریافت شده است.

بطور کلی تا کنون در سطح استان **۶۲۶۶ مورد بیماری PCR+** شناسایی و ثبت شده است که از این تعداد ۱۳۴۱ (۲۱/۴٪) **مورد در افراد بستری** و ۴۹۲۵ (۷۸/۶٪) مورد از افراد سرپایی شناسایی و تشخیص داده شده است. براین اساس بروز جمععی بیماری به ازای هر صد هزار نفر جمعیت برابر با ۶۳۴ مورد (بروز جمععی موارد بستری برابر با ۱۳۷ و بروز جمععی موارد سرپایی برابر با ۵۰۵ مورد در هر صد هزار نفر جمعیت) می باشد.

میزان کشندگی بیمارستانی: با احتساب ۱۳۴۱ مورد بستری در مخرج کسر و ۱۹۷ مورد فوت در صورت کسر، **درصد کشندگی ۱۴/۶۹ درصد**

میزان کشندگی کل (بستری و سرپایی): با احتساب ۶۲۶۶ مورد کل موارد مثبت بیماری و تعداد ۱۹۷ مورد فوت، **درصد کشندگی ۳/۱۴ درصد**

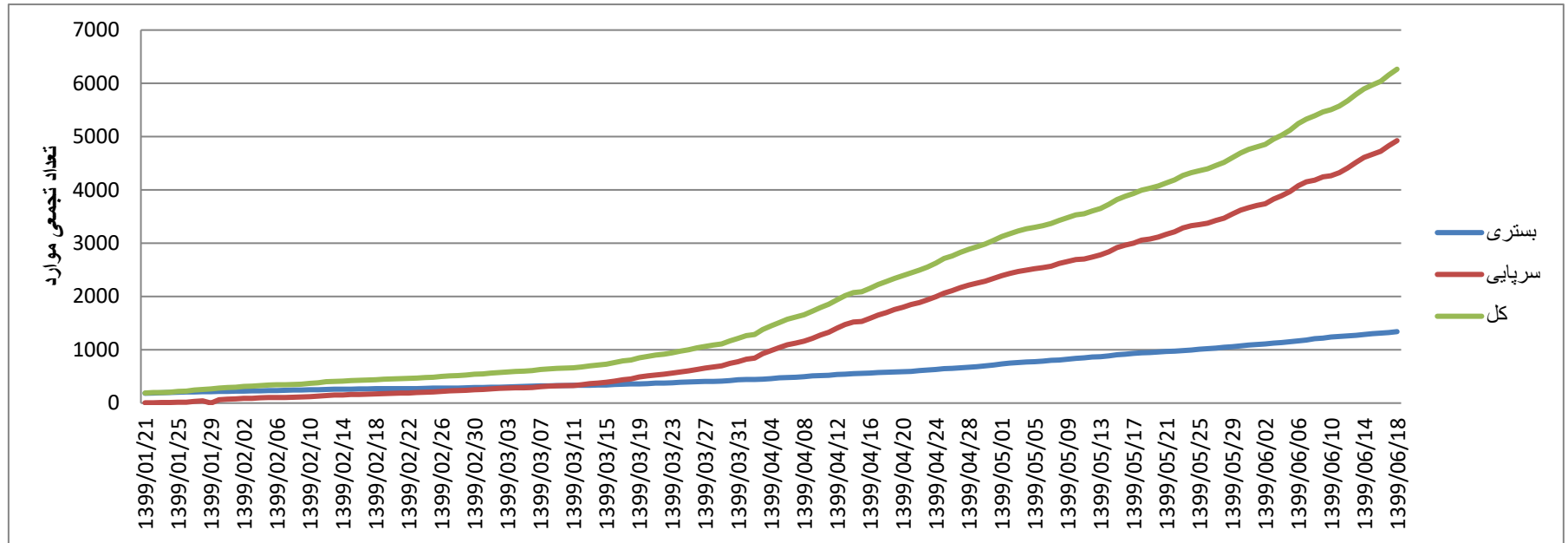
بطور کلی در سطح استان چهارمحال و بختیاری بیشتر بیماران را مردان تشکیل می دهند، بگونه ای که ۵۳٪ از موارد بیماری در مردان و ۴۷٪ از موارد در زنان به ثبت رسیده است. نسبت جنسی (مرد به زن) رخداد بیماری برابر با ۱/۱۲ می باشد.

میانگین سنی بیماران $20/6 \pm 54/58$ سال می باشد. بیشترین موارد بیماری در افراد گروه سنی ۷۵ سال و بیشتر و کمترین موارد در گروه سنی ۵ تا ۱۴ سال مشاهده می گردد.

توزیع موارد بیماری براساس گروه های سنی بدین قرار است: ۲/۷٪ از بیماران در گروه سنی کمتر از ۵ سال ، ۰/۵٪ از بیماران در گروه سنی ۵ تا ۱۴ سال ، ۲/۴٪ از بیماران در گروه سنی ۱۵ تا ۲۴ سال ، ۱۲/۷٪ از بیماران در گروه سنی ۲۵ تا ۳۴ سال ، ۱۴/۳٪ از بیماران در گروه سنی ۳۵ تا ۴۴ سال ، ۱۵/۳٪ از بیماران در گروه سنی ۴۵ تا ۵۴ سال ، ۱۶٪ از بیماران در گروه سنی ۵۵ تا ۶۴ سال ، ۱۷/۷٪ از بیماران در گروه سنی ۶۵ تا ۷۴ سال و نهایتا ۱۸/۴٪ از بیماران در گروه سنی ۷۵ سال و بیشتر قرار دارند.

روند جمععی تعداد موارد بیماری به طور کلی و به تفکیک براساس موارد بستری و سرپایی در نمودار شماره ۲ قابل مشاهده می باشد.

نمودار شماره ۲: روند تجمعی تعداد موارد بیماری کووید ۱۹ در سطح استان چهارمحال و بختیاری



ویژگی های افراد بستری مبتلا به بیماری در سطح استان از ابتدا تا کنون (۱۳۹۹/۶/۱۸):

شایعترین علایم بالینی بیماری در موارد بستری: ۶۶٪ از بیماران دارای تب و لرز، ۶۱٪ دارای سرفه، ۵۷٪ دارای تنگی نفس، ۳۲٪ ضعف عمومی، ۲۹٪ درد و کوفتگی، ۳۵٪ گیجی و تحریک پذیری، ۱۴٪ گلودرد، ۶٪ آبریزش بینی، ۵٪ اسهال، ۱۳٪ تهوع و استفراغ، ۱۸٪ سردرد، ۱۱٪ درد قفسه سینه، ۵٪ دل درد، ۹٪ درد مفاصل

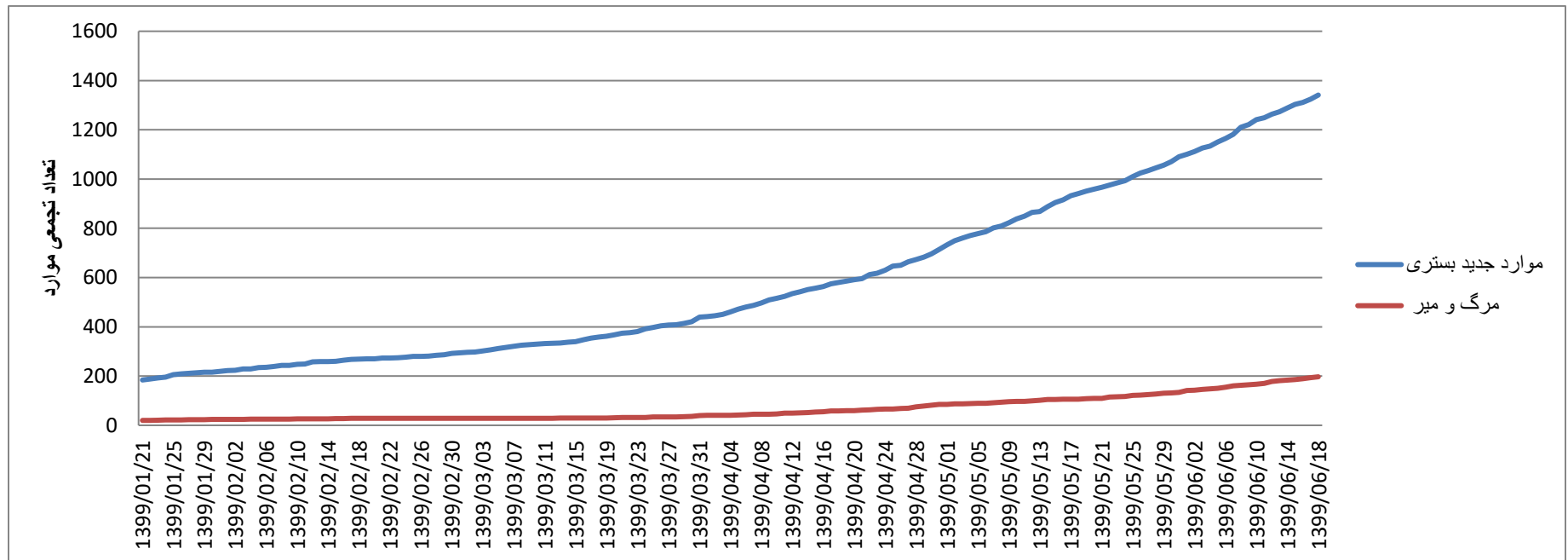
شایعترین بیماریهای زمینه ای در موارد بستری عبارتند از: ۲۲٪ از بیماران دارای سابقه ابتلا به بیماریهای قلبی و عرقی، ۱۴٪ دارای دیابت، ۰٪ از بیماران دارای بیماریهای کبدی، ۳٪ دارای بیماریهای کلیوی، ۲٪ بیماریهای مزمن عصبی، ۶٪ دارای بیماریهای مزمن ریوی، ۱٪ دارای بدخیمی می باشند.

توزیع نسبت موارد بیماری به ترتیب در شهرستان های استان بدین شرح است: شهرستان شهرکرد (۳۷٪)، لردگان (۱۹٪)، فارسان (۱۶٪)، بروجن (۱۲٪)، کوهرنگ (۴٪)، کیار (۳٪)، بن (۲٪)، سامان (۱٪) و بن (۲٪).

ویژگی های افراد فوت شده ناشی از بیماری در سطح استان از ابتدا تا کنون (۱۳۹۹/۶/۱۸) :

همچنین در طی این مدت تعداد ۱۹۷ مورد قطعی مرگ در سطح استان اتفاق افتاده است که کلیه این موارد در افراد بستری در بیمارستان بوده است. براین اساس میزان میرایی بیماری برابر با ۲۰/۲ مورد به ازای هر صد هزار نفر جمعیت استان می باشد. همچنین بیشتر موارد مرگ و میر در بیماران مرد مشاهده می شود، بگونه ای که از ۱۹۷ مورد مرگ و میر ناشی از بیماری در سطح استان، حدود ۶۰٪ از موارد در مردان و ۴۰٪ از موارد در زنان به ثبت رسیده است. نسبت جنسی (مرد به زن) رخداد بیماری برابر با ۱/۵ می باشد. همچنین میانگین سنی افراد فوت شده برابر با $۱۹/۴۵ \pm ۶۵/۸$ سال می باشد. روند تجمعی تعداد موارد جدید و مرگ و میر ناشی از بیماری در نمودار شماره ۳ قابل مشاهده می باشد.

نمودار شماره ۳: روند تجمعی تعداد موارد جدید بستری و مرگ و میر ناشی از بیماری کووید ۱۹ در سطح استان چهارمحال و بختیاری



شایعترین علایم بالینی در موارد مرگ و میر: تب و لرز، سرفه، تنگی نفس، ضعف عمومی، درد و کوفتگی، درد مفاصل، سردرد، گلودرد، تهوع و استفراغ، آبریزش بینی، درد قفسه سینه و دل دردشغل بیماران

شایعترین بیماریهای زمینه ای در موارد مرگ و میر عبارتند از: بیماری قلبی و عرقی، بیماریهای مزمن عصبی، دیابت، دارای بیماریهای مزمن ریوی، بیماریهای کلیوی، بدخیمی